

vivant^o

Projet stratégique
2024 ————— 2028



Entreprise



Certifiée

Vivant(s), ensemble

// Ensemble tournés vers « vivant »

« vivant » est notre projet stratégique 2024-2028. Il est résolument vivant et tourné vers l'avenir, à l'image de Domofrance.

Nous sommes une Entreprise Sociale pour l'Habitat, filiale du groupe Action Logement. Depuis 1958, nous nous engageons et agissons pour l'accès au logement pour toutes et tous en Nouvelle-Aquitaine : étudiants, jeunes actifs, familles, seniors.

Nous avons placé la responsabilité au cœur de notre mission d'intérêt général. Nous sommes en effet le premier bailleur social certifié B Corp sur le plan national. Cette certification exigeante distingue les entreprises ayant un impact environnemental, sociétal et social, ainsi qu'un fonctionnement transparent et éthique.

Domofrance en chiffres (à fin 2022)

+ de
40 700 logements

+ de
730 collaborateurs

+ de
7 400 lots principaux gérés par
AGATE, le Syndic de Domofrance

+ de
112 700 personnes
logées

+ de
460 locaux d'activités

13 implantations en
Nouvelle-Aquitaine

Nos certifications

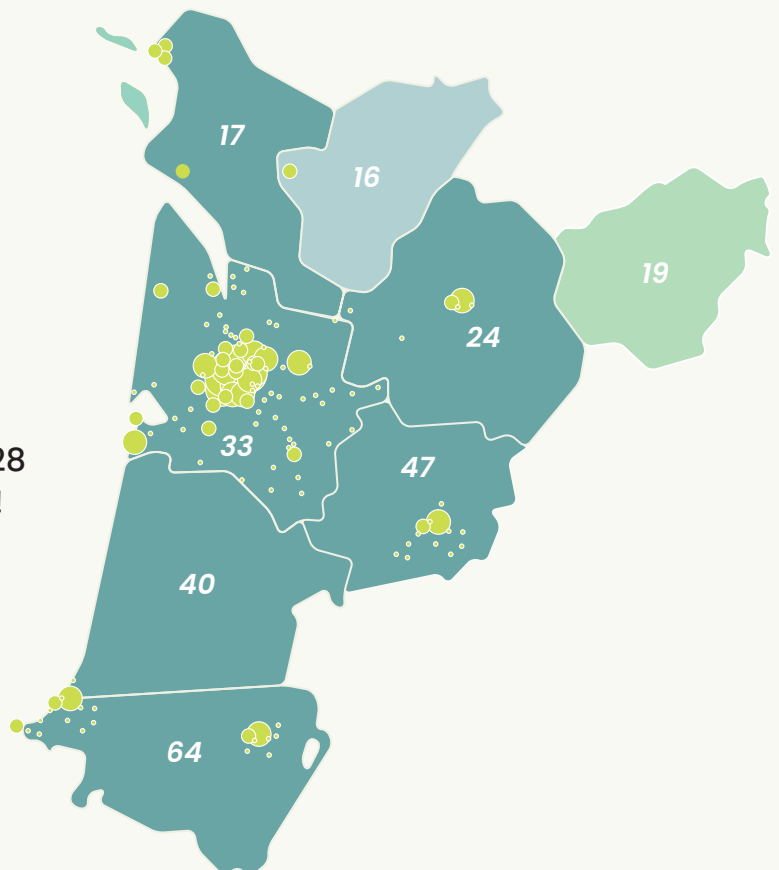


Domofrance est engagée dans une démarche globale d'amélioration continue; pour cela, elle est labellisée ISO 9001 pour le management de la qualité, ISO 50001 pour le management énergétique, NF Habitat pour la qualité de construction, B Corp pour son impact environnemental et sociétal.

Acteur majeur de l'habitat en Nouvelle-Aquitaine



Découvrez la vision de
Domofrance pour 2024-2028
dans ce projet stratégique !



Sommaire^o

7

Édito

8

La co-construction de
notre nouveau projet
stratégique

10

Notre manifeste

11

Notre raison d'être au
cœur de «vivant»

12

Les 4 piliers de «vivant»

18

Chantier n°1 :

La décarbonation pour
loger durablement

20

Chantier n°2 :

Un service de qualité
pour toujours plus
d'utilité sociale

22

Chantier n°3 :

Un management
et une organisation
repensés pour un
collectif vivant

24

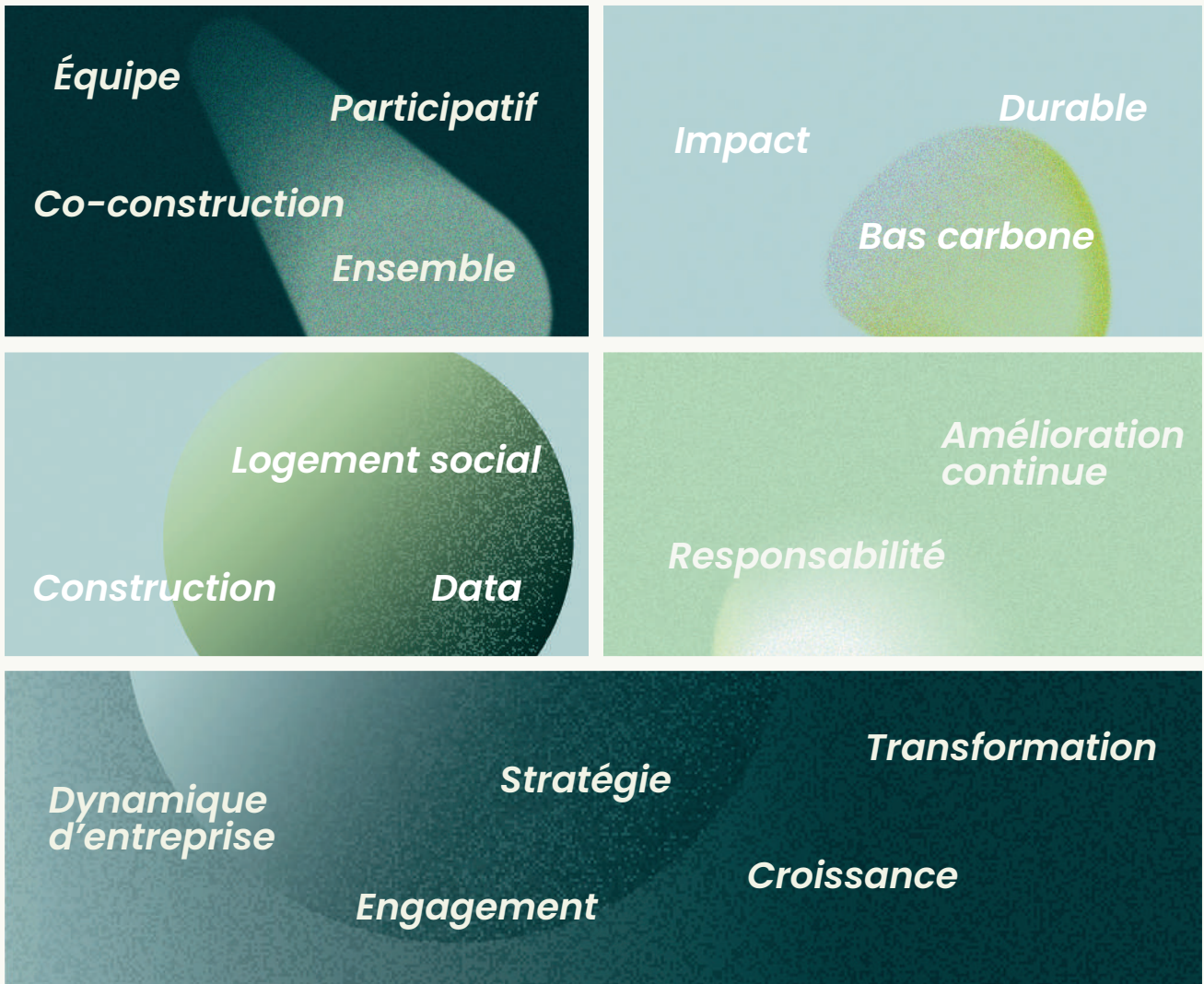
Chantier n°4 :

La data et la
digitalisation pour
mieux nous développer

26

Chantier n°5 :

Le développement et
les relais de croissance
au service des
territoires



ActionLogement

Depuis 70 ans, le groupe Action Logement a pour vocation de faciliter l'accès au logement des salariés en proposant une offre de services adaptée aux problématiques de chacun et de favoriser la mobilité résidentielle des salariés. La mission centrale d'Action Logement est de soutenir le lien emploi-logement.

Koumaran PAJANIRADJA,
Directeur Général,
Action Logement Immobilier

« Domofrance a démontré sa capacité à relever les défis du logement pour les salariés sur un vaste territoire en transformation permanente. Les défis qui se dressent à présent devant nous imposent de conjuguer proximité, performance et un haut niveau de service aux territoires.

Il convient d'anticiper les nouveaux modes d'habiter de demain, d'accompagner les transformations urbaines et plus que jamais de répondre avec exigence aux attentes des entreprises du territoire pour soutenir l'emploi.

Fer de lance de la transition écologique et du bien-être en entreprise au sein du groupe Action Logement, j'attends de Domofrance qu'il reste un leader et une référence dans le secteur du logement abordable pour les salariés. Domofrance présente de nombreux atouts et je sais que l'ensemble des équipes va réussir sur cette voie ! »

Édito

« vivant » est le nom de notre projet stratégique 2024 – 2028.

Il fait suite à « PΣPSE » qui a rythmé notre quotidien de 2019 à 2023. Grâce à l'engagement de chacune et chacun, nous avons réussi à apporter des réponses concrètes aux besoins des habitants et des territoires. Nous pouvons collectivement nous en féliciter.

Bien plus qu'un nom, « vivant » porte en lui une nouvelle dynamique pour Domofrance, avec un constat fort pour point de départ. Notre monde, nos territoires, nos collaborateurs, nos modes de vie sont en mouvement et Domofrance doit répondre à ces mutations. Nous voulons, en effet, être une organisation vivante dans un monde vivant.

Ensemble, nous sommes convaincus que c'est en nous questionnant, en innovant et en nous transformant que Domofrance peut continuer à grandir autour de sa raison d'être :

créer de l'utilité sociale et des solutions durables d'habitat au service du développement des territoires Néo-Aquitains.

L'élaboration de ce nouveau projet stratégique a été résolument vivante. Nous sommes allés à la rencontre de nos collaborateurs et de nos parties prenantes car ils constituent la plus grande richesse de Domofrance. Fruit de notre travail collectif, cette feuille de route sur 5 ans nous invite à changer dans la continuité.

Décarbonation, qualité de service et utilité sociale, management & organisation, data & digitalisation, développement & relais de croissance : les 5 facettes de « vivant » incarnées par Domofrance, et se déclinant dans tous nos métiers.

Elles s'inscrivent dans les valeurs qui ont fait notre force depuis plus de soixante ans, comme dans les orientations portées par notre actionnaire, le groupe Action Logement.

Vivants, ensemble, aujourd'hui
et pour demain.

Philippe RONDOT, *Président* / Francis STÉPHAN, *Directeur Général*

Histoire & méthodologie

La co-construction de notre nouveau projet stratégique

Domofrance a souhaité faire de ce projet stratégique pour 2024-2028 un temps fort de la vie de l'entreprise en y associant de façon très large ses collaborateurs et ses parties prenantes.

Un nouveau projet pour un nouvel élan

Au fil des années, Domofrance est devenu un acteur majeur du logement social de la Nouvelle-Aquitaine. Intégré au groupe Action Logement, Domofrance bénéficie d'un savoir-faire métier reconnu. C'est un participant de premier plan au développement socio-économique et urbain des territoires, aux côtés des collectivités locales.

Domofrance définit son nouveau projet stratégique d'entreprise. Il donne un cap aux activités et structure le quotidien en étant décliné à tous les niveaux de son organisation.



©Domofrance-Eudes Métivier

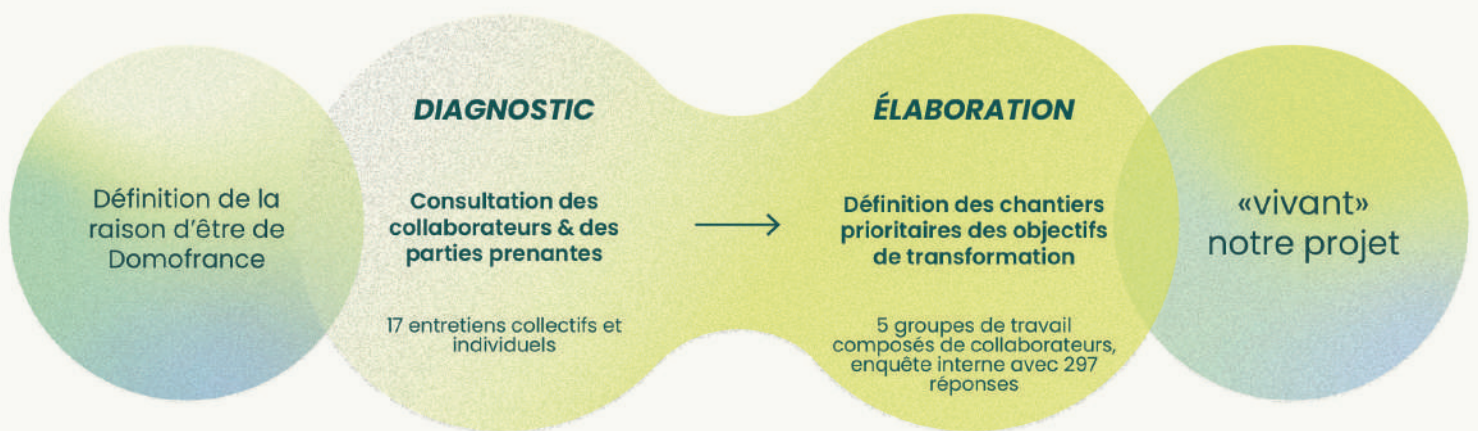
De 2019 à 2023, le projet stratégique « PΣPSE » a permis de développer, avec succès, son agilité.

Pour définir les grands enjeux du projet 2024 - 2028, Domofrance a associé ses parties prenantes internes (collaborateurs) et externes (administrateurs, partenaires, collectivités, etc.).

La force du collectif pour co-construire « vivant »

Celles et ceux qui font vivre Domofrance ont été au cœur de l'élaboration de « vivant ». Ce projet s'est d'abord appuyé sur nos parties prenantes externes, nos actionnaires, nos partenaires, nos locataires, puis sur les collaborateurs de Domofrance.

Tous mobilisés pour co-construire « vivant »



Qui sont nos parties prenantes ?

Collectivités territoriales, associations de locataires, associations territoriales, acteurs de l'Habitat Social et de la construction, partenaires financiers et représentants du personnel.

«Le chemin parcouru par Domofrance depuis son premier label RSE jusqu'au label B Corp montre la détermination de l'entreprise à s'inscrire dans son temps en positionnant son action dans la dimension la plus large possible pour l'entreprise. « vivant » est certainement la meilleure définition de l'entreprise et de Domofrance en particulier. Forte d'une équipe nombreuse et engagée elle s'adresse aux familles d'un vaste territoire. Loger, habiter, s'adresse à des hommes à des femmes. Accueillir, accompagner est l'apanage du vivant. Domofrance a qualifié ainsi sa mission, son savoir faire et son savoir être collectif.

Pour ma part je suis ravie de la présence active de Domofrance dans la gouvernance de l'Union Régionale HLM.»

Muriel BOULMIER,
Présidente de l'Union Régionale HLM Nouvelle-Aquitaine

Notre manifeste

Dans une société en mouvement,
Il en est de notre responsabilité
De nous engager pour le « vivant ».

Car être vivant c'est d'abord exister,
Habiter dans un logement adapté,
Profiter de la vie,
Vivre ensemble et créer des liens
forts.

Être vivant, c'est révéler la créativité
de nos quartiers et de nos
bénéficiaires
C'est faire naître des idées, des
envies et des grands rêves
C'est participer au rayonnement de
nos projets
C'est ouvrir le champ des possibles,
pour tous.

Être vivant, c'est s'épanouir
individuellement et collectivement
au sein de Domofrance,
C'est innover, collaborer dans la
durée
C'est réinventer, transformer, oser
Pour le futur du logement social.

Être vivant, c'est s'inspirer de nos
partenaires en Nouvelle-Aquitaine
C'est s'inspirer les uns les autres
C'est se nourrir de nos différences,
de nos singularités,
De la vitalité de nos territoires.

Être vivant, c'est notre mission et
responsabilité commune chez
Domofrance.

Avec « vivant » 2024-2028,
remettons au cœur de notre
stratégie cette pulsion de vie
créatrice

Ensemble, révélons les potentiels
de notre organisation, de nos
collaborateurs, de nos territoires

Ensemble, collaborons pour aider
le territoire à mieux se loger et
donc à mieux vivre.

« C'est notre raison d'être : créer
des solutions durables d'habitat
au service du développement des
territoires néo-aquitains.

Avec vous. Pour vous. »



Notre raison d'être au cœur de « vivant »

Domofrance, créateur d'utilité sociale et de solutions durables d'habitat au service du développement des territoires Néo-Aquitains.

Véritable fil conducteur, notre raison d'être irrigue les transformations de **Domofrance**. Nous voulons, en effet, continuer à entreprendre et innover pour proposer des logements abordables et de qualité à chaque étape de la vie, en cohérence avec les orientations du groupe Action Logement.

Les 4 piliers de « vivant »

Les phases de diagnostic et de co-construction ont permis de confirmer les 4 piliers sur lesquels reposera la stratégie de l'entreprise. Véritables fondations de Domofrance, ils structurent le projet « vivant » comme les prochaines initiatives collectives qui émergeront au-delà des 5 prochaines années. Ces 4 piliers représentent les enjeux clés pour Domofrance, et assurent le socle du projet stratégique.

Pilier n°1 : RSE & innovation

Pour amplifier sa transition face au défi climatique et sociétal, Domofrance veut continuer à innover.

Ses objectifs ? Intégrer la RSE dans tous les métiers et la chaîne de valeur, mais aussi s'affirmer comme acteur de référence durable en Nouvelle-Aquitaine.

Comment ce pilier se traduit-il dans le projet « vivant » ?

- Placer toutes nos actions sous le signe de la sobriété et de la durabilité
- Assurer la décarbonation de l'activité de production et d'exploitation locative
- Produire de l'utilité sociale pour nos locataires et prospects
- Déployer l'innovation collaborative.





Pilier n°2 : performance & croissance de l'activité

Face à un monde et des modes de vie en mutations, Domofrance souhaite sécuriser son niveau de performance actuel tout en imaginant de nouveaux leviers de développement.

Comment ce pilier se traduit-il dans le projet « vivant » ?

- Réinterroger l'offre et la qualité de service au regard du contexte économique et social
- Développer des relais de valeur
- Assurer une veille sur les opportunités de croissance externe ou de partenariat.

Pilier n°3 : équipes & talents

Relever les défis d'aujourd'hui et de demain ne se fera pas sans le capital humain de Domofrance, qui est sa principale richesse.

Ses objectifs ? Développer l'agilité organisationnelle tout en permettant l'épanouissement individuel et collectif au sein de Domofrance.

Comment ce pilier se traduit-il dans le projet « vivant » ?

- Promouvoir la logique et la dynamique collectives.
- Repenser le management et formaliser la promesse employeur et les engagements managériaux.
- Développer la montée en compétence, l'excellence des métiers, la formation et les parcours internes.





Pilier n°4 : développement économique & social des territoires

Réinventer la proximité est la clé pour aider les territoires à mieux loger. Domofrance répond à leurs enjeux spécifiques dans une logique de personnalisation et d'adaptation. Pour quelle finalité ? Soutenir l'emploi en facilitant l'accès au logement, en cohérence avec l'activité d'Action Logement.

Comment ce pilier se traduit-il dans le projet « vivant » ?

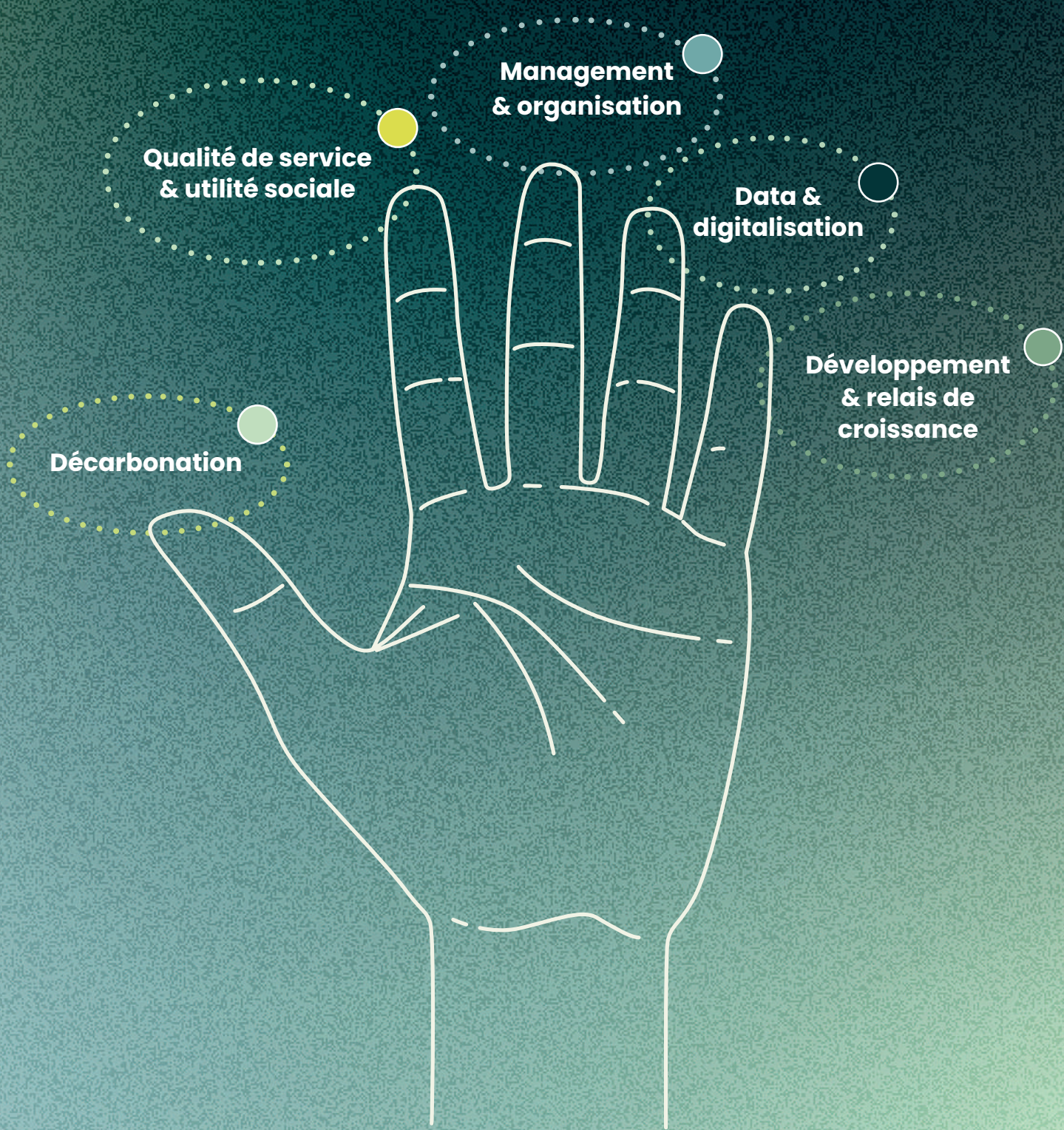
- Conforter le rôle des Comités de Développement Territorial.
- Étendre la capacité d'écoute au plus près des territoires.
- Déployer des réponses adaptées aux spécificités de chaque territoire.
- Développer des partenariats locaux.

« Domofrance est un acteur important de l'habitat social sur le territoire. Mais plus encore, Domofrance se démarque à la fois par son efficacité et sa capacité à démontrer la possibilité d'allier fin du monde et fin du mois. La démarche environnementale de Domofrance permet de produire des logements de qualité, durables tout en demeurant accessible à toutes et tous. »

Stéphane PFEIFFER, Administrateur Domofrance, Adjoint en charge de l'urbanisme, du service public de l'habitat et de l'ESS à la Mairie de Bordeaux et Conseiller délégué à l'habitat à Bordeaux Métropole

NOS 5 CHANTIERS PRIORITAIRES

Sur ces 4 piliers reposent les 5 chantiers prioritaires de « vivant ». Ils façonnent opérationnellement l'avenir de Domofrance pour les 5 années à venir...



Chantier n°1

La décarbonation pour loger durablement

Dans un esprit d'utilité sociale, Domofrance est attachée à la préservation d'un environnement vivant. Dimension clé de notre démarche RSE, la décarbonation de notre patrimoine et de la production neuve est au cœur du projet stratégique 2024-2028. Cet enjeu s'inscrit dans la stratégie du groupe Action Logement.

Le cap fixé

S'appuyer sur les initiatives les plus efficaces en termes de maximisation des impacts positifs et d'optimisation de l'utilité sociale pour construire une stratégie de décarbonation.



3 engagements & leurs actions concrètes

Engagement n°1 : assurer la décarbonation du patrimoine de Domofrance et garantir le confort d'été dans les résidences

Le secteur du bâtiment représente 44 % des consommations énergétiques annuelles françaises, selon l'ADEME. Notre responsabilité est d'engager la transition écologique et climatique de notre patrimoine, notamment grâce à la réhabilitation de 5 000 logements d'ici à 2028 afin d'éradiquer les étiquettes F et G d'ici 2025 et 2030 pour les étiquettes D et E ; mais également en réduisant la dépendance aux énergies fossiles via par exemple le biogaz ou chaleur renouvelable.

A l'aune des objectifs de notre feuille de route décarbonation, nous transformons nos modes de production via notre stratégie de construction neuve bas carbone qui anticipe les exigences réglementaires et notre stratégie « économie circulaire » ; tout en maintenant notre niveau de certification ISO 50001 et NF Habitat HQE.

Engagement n°2 : contribuer à la protection comme à la restauration des ressources et de la biodiversité

Notre bâti s'inscrit dans un environnement vivant que nous devons préserver en étudiant la mise en place de solutions compensatoires s'inscrivant dans la démarche du ZAN (Zéro Artificialisation Nette) et plus globalement dans une stratégie d'adaptation au changement climatique. Cette réflexion sur la densification des usages (surélévation, dent creuse, parking...) et la renaturation des espaces intégrera notamment la création de puits à carbone, la réduction des surfaces minérales et imperméables, ainsi que la réutilisation des eaux pluviales et grises.

Engagement n°3 : orienter le fonctionnement de l'entreprise vers la décarbonation

La mise en œuvre de ces actions doit mobiliser l'ensemble de l'organisation. C'est pourquoi notre projet s'appuie sur :

- ° le pilotage de notre trajectoire carbone et de notre feuille de route décarbonation 2050 sur le périmètre global de Domofrance (patrimoine, construction/réhabilitation, entreprise),
- ° la mesure annuelle de la performance de nos actions,
- ° ainsi que sur la décarbonation de tous nos modes de fonctionnement (achat intrants, mobilités,...).

Éradiquer les étiquettes
E, F et G

Réhabiliter
5 000 logements sur la période.



« Parce que les enjeux climatiques dépassent tous les enjeux économiques, Domofrance doit être exemplaire dans ses opérations de réhabilitation et de construction. "vivant" accélère notre ambition de décarbonation et de préservation des espaces naturels en offrant à nos locataires une réduction massive de leurs charges de consommation énergétique et un confort thermique estival. »

Franck DE JULI, Administrateur
Domofrance

Chantier n°2

Un service de qualité pour toujours plus d'utilité sociale

Domofrance est constructeur de lien social et d'équilibre dans les quartiers. Nous faisons vivre nos services en plaçant le client au cœur de nos mutations. La finalité est de renforcer notre utilité sociale à petite et grande échelle en logeant les plus fragilisés, en contribuant à l'insertion, l'intégration et l'inclusion. De la qualité de vie à la qualité de ville, il n'y a qu'un pas.

Le cap fixé

Renforcer notre ancrage sur les territoires, notre qualité de service et notre utilité sociale, tout en innovant et en développant des services pour répondre aux enjeux émergents.



3 engagements & leurs actions concrètes

Engagement n°1 : renforcer notre ancrage sur les territoires

Au cœur de notre présence sur les territoires, les Comités de Développement Territoriaux (CDT) vont développer leur champ d'action. L'enjeu pour Domofrance est notamment de réunir les acteurs socio-économiques et politiques des territoires autour de questions et de solutions nouvelles au service de l'habitat.

Engagement n°2 : maximiser notre qualité de service dans le cadre d'une approche « expérience client »

Notre utilité sociale repose sur une qualité de service toujours plus importante. Elle se traduit notamment par une segmentation des clientèles de Domofrance, une cartographie des parcours client correspondants, ainsi qu'à travers une qualité de service repensée dans une perspective « expérience client ».

Engagement n°3 : innover pour développer notre utilité sociale

Domofrance veut continuer à innover autour du bien-loger. Par exemple, en développant des accompagnements spécifiques au parcours résidentiel locataire/propriétaire, ainsi que des pratiques de co-construction des projets de qualité de vie dans les quartiers avec les parties prenantes du territoire.

82% de satisfaction client

1 million d'heures
d'insertion (cumul)

+200
associations accompagnées

« En créant des synergies entre emploi et logement, Domofrance est résolument tournée vers l'utilité sociale. »

Elodie BABIAN, Administratrice Domofrance et
Présidente du Comité des Investissements Fonciers

Chantier n°3

Un management et une organisation repensés pour un collectif vivant

Domofrance est une organisation en mouvement dans laquelle chacun a un rôle à jouer. Nous nous appuyons sur ce collectif vivant pour évoluer vers une organisation agile et orientée client. C'est pourquoi notre projet stratégique 2024-2028 contient des engagements en termes de management et d'organisation. Les enjeux ? Faire de la qualité de service, externe et interne, un indicateur de pilotage de la performance à tous les échelons de l'entreprise. Mais aussi répondre aux attentes des clients comme aux besoins des territoires pour continuer à grandir ensemble.

Le cap fixé

Gagner en agilité et être orientés client en installant une « orientation client externe / interne », ainsi qu'une « décentralisation » dans notre organisation, nos modes de management et nos politiques RH, tout en préservant notre levier de performance actuel.



©Domofrance



©Domofrance

3 engagements & leurs actions concrètes

Engagement n°1 : reconstruire une organisation lisible, agile et orientée client

Sur les territoires, Domofrance veut passer d'une organisation par filière métier à une organisation en équipes pluridisciplinaires, tout en réduisant le nombre d'échelons hiérarchiques. Nous avons aussi pour ambition de structurer les relations « client/fournisseur » en interne et les dispositifs transverses de partage de l'information entre les collaborateurs impliqués sur les projets et processus.

Engagement n°2 : installer des modes de décision et de management en prise avec les besoins des territoires et des parties prenantes

Nous sommes convaincus que la qualité de service, externe et interne, doit devenir un indicateur de pilotage de la performance à tous les échelons de l'entreprise. En parallèle, le management va gagner en agilité en prônant la confiance et en encourageant la prise de responsabilité et le contrôle a posteriori. Gage de nos engagements RSE, le niveau de certification B Corp doit être maintenu et amplifié, en nous servant d'aiguillon.

Engagement n°3 : renforcer les politiques d'accompagnement RH et de communication

Pour Domofrance, l'accompagnement est la clé du changement. C'est pourquoi nous voulons renforcer la communication interne de proximité sur la qualité de service et les initiatives opérationnelles. L'accompagnement au changement va notamment se traduire par une montée en compétence des experts métier et des processus d'évaluation repensés.

« Avec son équipe d'experts engagés, Domofrance dialogue avec toutes ses parties prenantes. "Vivant" va donner un nouvel élan en interne avec le passage à un management en mode projet. »

Ingrid RIGEADE,
Administratrice Domofrance

Chantier n°4

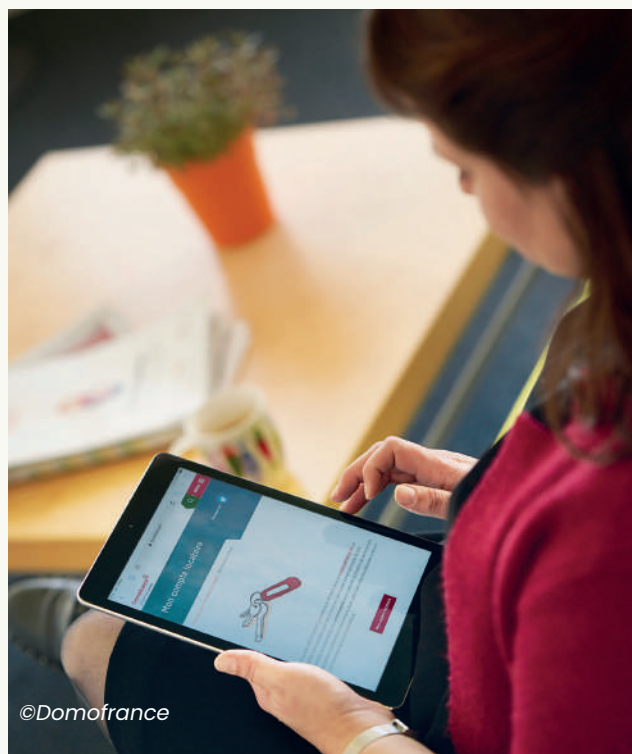
La data et la digitalisation pour mieux nous développer

En nous permettant de quantifier nos actions et de faciliter nos échanges, le digital et la data sont un véritable levier de changement à mettre au service de l'organisation et des métiers. En nous permettant de nous améliorer, ils rendent Domofrance plus vivante. C'est pourquoi notre projet stratégique 2024-2028 leur fait la part belle. L'enjeu ? Soutenir l'ensemble de nos métiers et services.



Le cap fixé

Mettre la data au service de l'organisation et des métiers tout en optimisant la digitalisation de l'ensemble de nos métiers et services.



3 engagements & leurs actions concrètes

Engagement n°1 : déployer notre gouvernance data

Cette gouvernance data va intégrer l'ensemble des métiers, tout en cartographiant les impacts sur les modes de fonctionnement et les pratiques professionnelles. L'objectif ? Construire et déployer un plan de conduite du changement adapté.

Engagement n°2 : outiller la prise de décision et renforcer l'efficacité de nos processus par la data et l'intelligence artificielle (IA)

La data et l'intelligence artificielle (IA) sont des outils stratégiques pour organiser la connaissance client afin d'adapter le service rendu. Ils vont aussi nous permettre d'industrialiser la production de nos reportings, notamment de conformité réglementaire.

Engagement n°3 : rationaliser notre SI dans une logique de parcours utilisateur / client et garantir sa sécurité

Nous voulons cartographier, auditer et rationaliser les outils existants en adoptant une approche « parcours utilisateur interne », dans une logique de « parcours client » et donc de chaîne de valeur. Dans un objectif de prévention, nous assurons une veille face aux risques et menaces afin de mettre en place des solutions de protection adaptées.

« La donnée est un actif important des stratégies d'entreprise qui repose sur l'utilisation d'outils mais surtout une évolution des pratiques du métier. « vivant » ouvre la voie d'une ambition forte pour mettre la donnée au service de l'efficacité opérationnelle des collaborateurs de Domofrance et répondre aux nombreux objectifs à impact positif de l'organisme sur son territoire ! »

Benjamin ULRICH,
Président d'Intent Technologies

Chantier n°5

Le développement et les relais de croissance au service des territoires

Un engagement renforcé pour répondre à des besoins toujours plus divers : tel est le fil rouge de notre histoire et du Domofrance de demain. Notre projet stratégique 2024-2028 le réaffirme pour continuer à grandir ensemble, en cohérence avec notre raison d'être et nos valeurs. Les enjeux ? Déployer des relais de valeur et des leviers de développement de l'activité, tout en évaluant de nouvelles opportunités.

Le cap fixé

Promouvoir des solutions d'habitat abordables et durables à chaque étape de la vie, au bénéfice du développement économique et de l'emploi des territoires Néo-Aquitains.



2 engagements & leurs actions concrètes

Engagement n°1 : renforcer notre engagement à l'échelle de la Nouvelle-Aquitaine

Le développement du logement social sur l'ensemble des territoires de la Nouvelle-Aquitaine est notre cœur de métier. Nous voulons le soutenir en intervenant directement sur nos 6 départements historiques d'implantation et grâce à des partenariats sur les autres départements, à l'exemple de la SAC Action et Territoire (Société Anonyme de Coordination développée en Corrèze, avec Coprod et Corrèze Habitat). L'enjeu est de maintenir notre position d'acteur de référence en matière de production de logements sociaux sur la région Nouvelle-Aquitaine et d'étudier toutes les opportunités de croissance externes pour atteindre 50 000 logements locatifs sociaux en patrimoine.

Engagement n°2 : répondre aux besoins diversifiés des territoires, des clients et des entreprises

Nous voulons continuer à innover pour nous adapter aux besoins spécifiques des territoires et aux enjeux émergents. C'est pourquoi, sur les zones détendues, nous allons notamment accompagner la revitalisation des centres-bourgs, et déployer le dispositif « Action Cœur de Ville » sur l'ensemble des villes moyennes labellisées. Sur les zones tendues, nous allons renforcer notre implantation en développant une offre complète de logements sociaux et intermédiaires, en locatif comme en accession. Toutes ces actions vont s'appuyer sur des partenariats et nos parties prenantes.

50 000 logements
locatifs sociaux

1 programme par ville
Action Cœur de Ville

3 000 logements
étudiants

10 000
lots en syndic

600 logements par an en acces-
sion (neufs et issus du patrimoine)

600 lots en immobilier
tertiaire

5 000 logements adaptés
sénior / handicap

« Domofrance est l'un des rares bailleurs sociaux qui investit dans nos communes rurales. C'est un partenaire de premier plan pour la réhabilitation des maisons vacantes dans nos communes qui agit en lien avec les besoins de nos collectivités. »

Alain SANZ, Maire de Rebenacq et Président de l'association des maires des Pyrénées-Atlantiques et de Nouvelle-Aquitaine

« **vivant** », notre projet stratégique 2024-2028, est le fruit de plusieurs mois de travail et de co-construction avec nos parties prenantes, collaborateurs, partenaires et administrateurs. Leur implication a permis de bâtir ensemble ce nouveau projet d'entreprise. Domofrance tient à leur adresser ses plus sincères remerciements.



Ensemble des collaborateurs de Domofrance

Administrateurs de Domofrance

Locataires et associations de locataires

Association Force Ouvrière Consommateurs, Consommation Logement et Cadre de Vie, Confédération Nationale du Logement, Confédération Syndicale des Familles, Fédération Logement Consommation ADEIC, Information et Défense des Consommateurs Salariés CGT

Partenaires collectivités

Bordeaux Métropole, Conseil Départemental de la Gironde (Urgence Sociale, Habitat, Insertion, Economie Sociale et Solidaire), Conseil Départemental de Pau, Ville de Mérignac

Partenaires institutionnels

Action Logement Immobilier, Action Logement Services, Comité Régional d'Action Logement, Banque des Territoires, Union Régionale HLM Nouvelle-Aquitaine, SAC Action et Territoire, Les membres des Comités de Développement Territorial, MEDEF, Bordeaux Technowest, Fédération des Promoteurs Immobiliers Nouvelle-Aquitaine, Fédération Française du Bâtiment, Fédération Régionale des Associations des Maires de Nouvelle-Aquitaine

Partenaires associations

BATI ACTION Pessac, Cap d'Agir, CILIOHPAJ, DEFI Lormont, Diaconat, Don Bosco 64, Espace Textile Cenon, GIP Bordeaux Médiation, PIMMS Bordeaux, Solincite



©Domofrance-Eudes Métyvier

Lexique

Action cœur de ville : Dispositif national de revitalisation visant à réaménager les villes dites moyennes pour y développer un cadre de vie plus agréable et convivial.

B Corp : Label international attestant que Domofrance fait de son impact social et environnemental, une priorité stratégique.

Bilan carbone : Projet d'évaluation et de réduction des émissions de gaz à effet de serre de l'entreprise, sur l'ensemble des métiers de Domofrance.

Charte managériale : Charte élaborée de façon participative définissant les valeurs portées par le collectif managérial de l'entreprise.

Comité de développement territorial : Temps de rencontre organisés par Domofrance, réunissant les acteurs économiques et politiques d'un territoire afin d'aborder les problématiques liées à l'habitat.

Data : Ensemble des données numériques qui peuvent être collectées et exploitées par Domofrance.

Décarbonation : Ensemble des mesures et techniques mises en place en vue de limiter l'empreinte carbone de Domofrance.

IA (Intelligence Artificielle) : Intelligence humaine simulée à l'aide de l'informatique.

ISO 9001 : Certification prouvant que Domofrance améliore de manière continue la qualité de construction et d'usage au service de ses clients.

ISO 50001 : Certification qui démontre que Domofrance met en place une gestion raisonnée de l'énergie, en faveur de l'environnement et de la baisse des charges locatives.

NF Habitat – NF Habitat HQE : Certification s'intégrant dans une démarche d'amélioration continue de la qualité des constructions.

ZAN : La loi Climat et résilience de 2021 fixe un objectif de « zéro artificialisation nette » (ZAN) des sols en France à l'horizon 2050.

vivant

Domofrance 
Groupe ActionLogement

domofrance.fr/vivant
havitat.fr
exterra.fr
yellome.fr
syndic-agate.fr



Entreprise

Certifiée